

NOTA TÉCNICA 3.15

Realização do Exame Tomográfico conceito Bioparts Implantes Totais 2 Arcos – Paciente portando 2 Próteses Totais marcadas

Passo 1a:



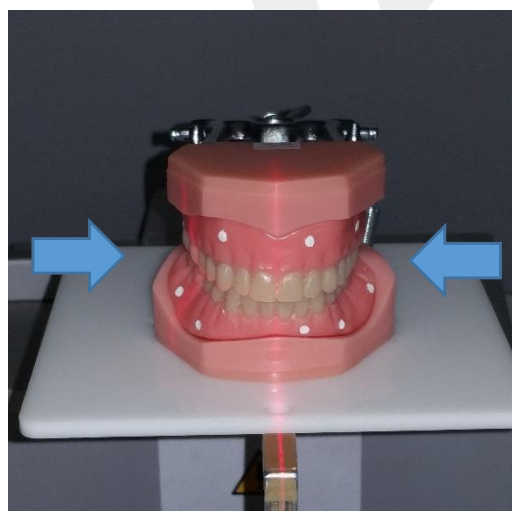
Indicado para casos totais onde o paciente está portando as 2 próteses totais marcadas com Guta Percha.

Passo 1b:



Certifique-se o paciente está portando as 2 próteses totais e se elas têm as marcações de guta-percha. (N.T. 4.14)

Passo 2a:



Posicione o paciente no tomógrafo para que fique centralizado no sentido **latero-lateral**. Para que todo o arco seja incluído na TC.

Passo 2b:

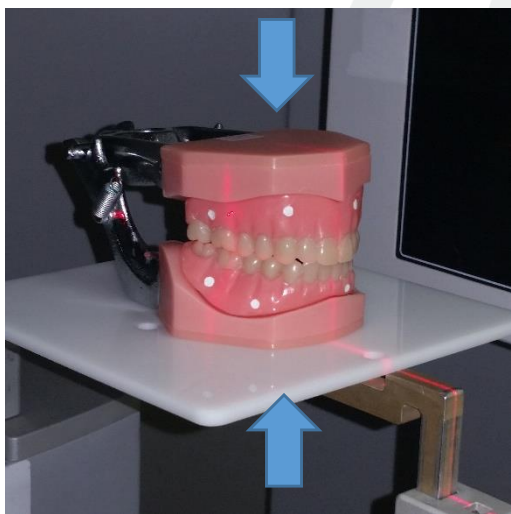


Centralize também no sentido **ântero-posterior**, com a linha da oclusão paralela ao Tomógrafo.

NOTA TÉCNICA 3.15

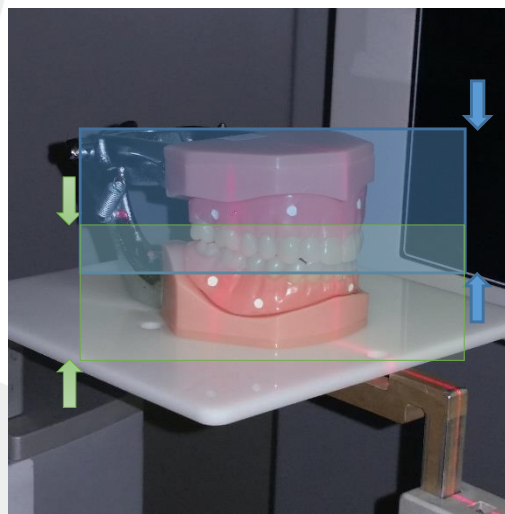
Realização do Exame Tomográfico conceito Bioparts Implantes Totais 2 Arcos – Paciente portando 2 Próteses Totais marcadas

Passo 2c:



Centralize o arco do paciente **verticalmente** para maximizar a altura da anatomia incluída na TC.

Passo 2d:



Se o tomógrafo não tiver FOV suficiente para capturar os 2 arcos diretamente, faça 1 arco de cada vez, ajustando a posição vertical.

Passo 3:



O Paciente deverá realizar o exame em **oclusão completa**, para que as próteses fiquem bem adaptadas no rebordo.

Passo 4:

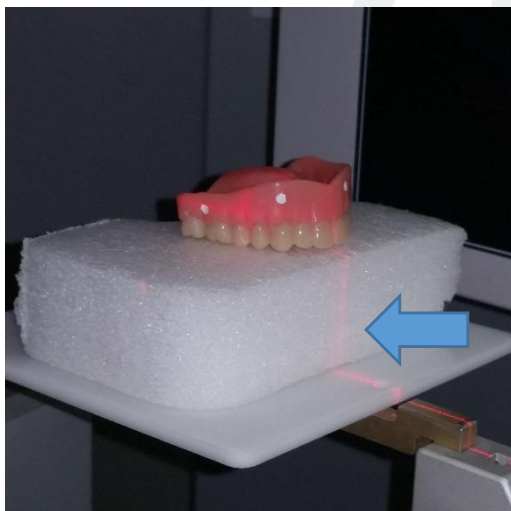


Realize a aquisição da imagem seguindo o protocolo do seu tomógrafo. Em seguida grave as imagens **axiais** em formato DICOM.

NOTA TÉCNICA 3.15

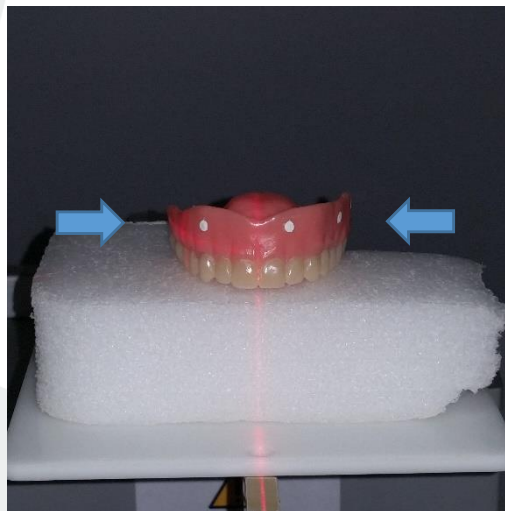
Realização do Exame Tomográfico conceito Bioparts Implantes Totais 2 Arcos – Paciente portando 2 Próteses Totais marcadas

Passo 5a:



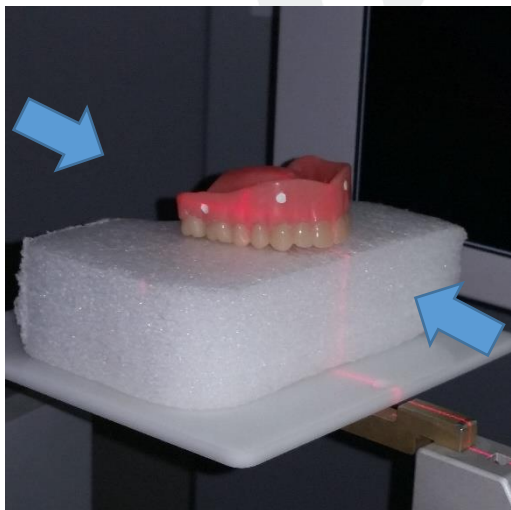
Coloque a **prótese superior** no aparelho, use uma base de isopor para ajudar na posição e **evitar os artefatos** da estrutura do tomógrafo

Passo 5b:



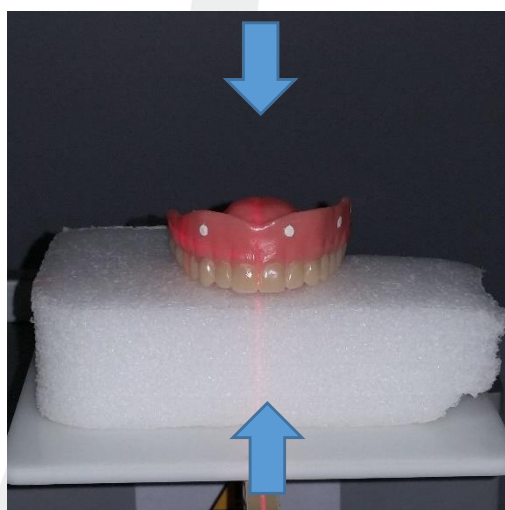
Posicione a **prótese superior** no tomógrafo para que fique centralizada no sentido **lâtero-lateral**, sendo toda ela incluída na TC.

Passo 5c:



Centralize também no sentido **ântero posterior**, com os dentes da prótese paralelos à base do Tomógrafo.

Passo 5d:

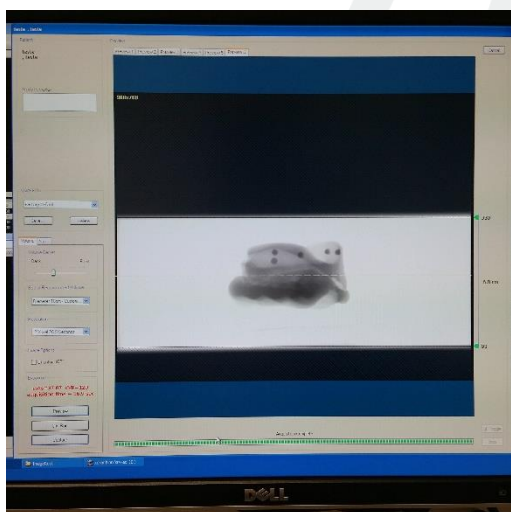


Centralize **verticalmente** para incluir toda a **prótese superior** na TC.

NOTA TÉCNICA 3.15

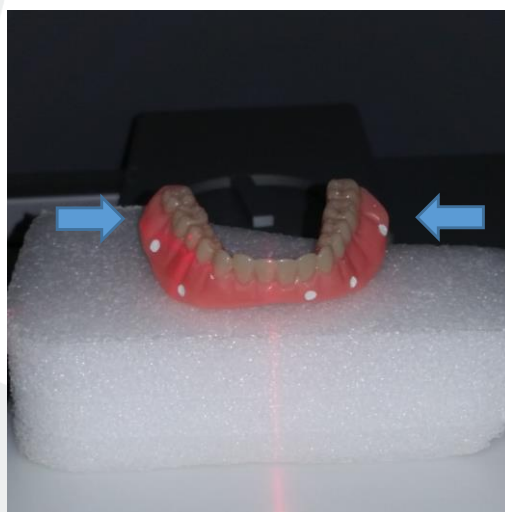
Realização do Exame Tomográfico conceito Bioparts Implantes Totais 2 Arcos – Paciente portando 2 Próteses Totais marcadas

Passo 6:



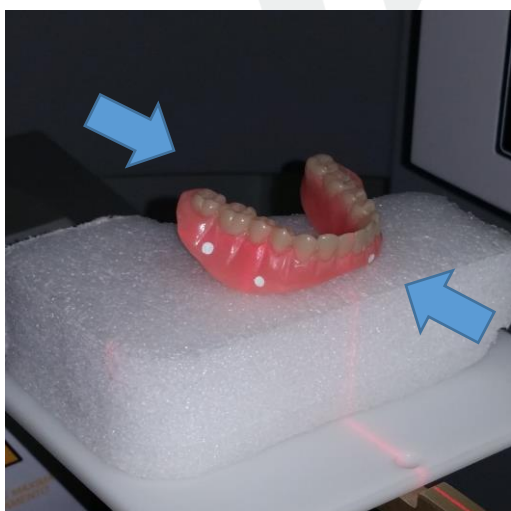
Realize a aquisição da imagem seguindo o protocolo do seu tomógrafo. Em seguida grave as imagens **axiais** em formato DICOM.

Passo 7a:



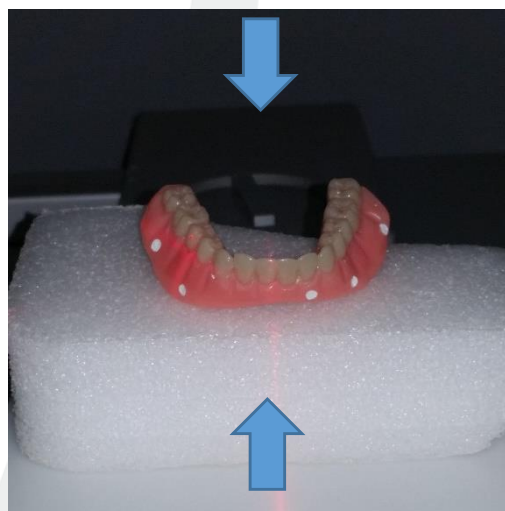
Posicione a **prótese inferior** no tomógrafo para que fique centralizada no sentido **lâtero-lateral**, sendo toda ela incluída na TC.

Passo 7b:



Centralize também no sentido **ântero posterior**, com os dentes da prótese paralelos à base do Tomógrafo.

Passo 7c:

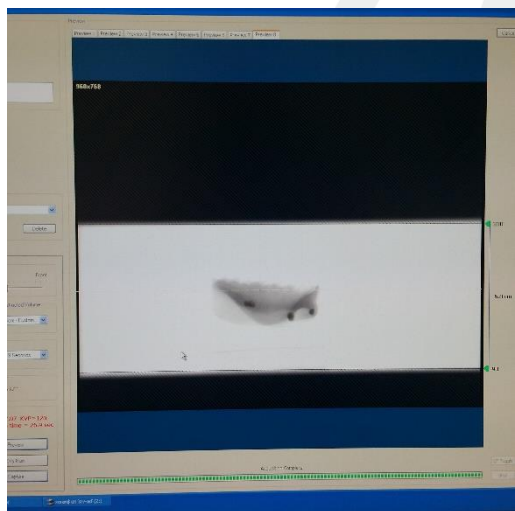


Centralize **verticalmente** para incluir toda a **prótese inferior** na TC.

NOTA TÉCNICA 3.15

Realização do Exame Tomográfico conceito Bioparts Implantes Totais 2 Arcos – Paciente portando 2 Próteses Totais marcadas

Passo 8:



Realize a aquisição da imagem seguindo o protocolo do seu tomógrafo. Em seguida grave as imagens **axiais** em formato DICOM.

Versão 1.0
Página 5/5