

NOTA TÉCNICA 1.15

Realização do Exame Tomográfico conceito Bioparts Implantes Parciais – Paciente Trazendo uma Moldagem

Passo 1a:



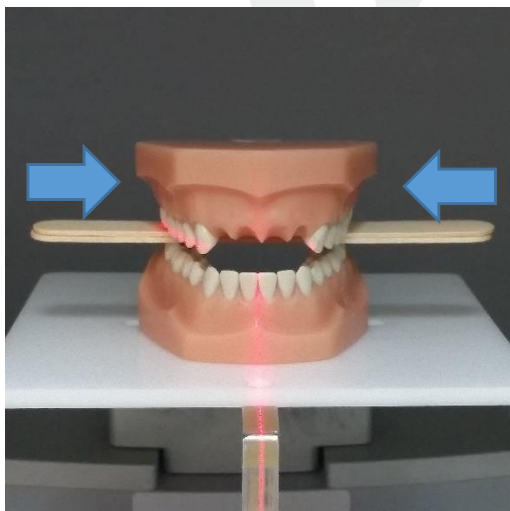
Indicado para casos parciais onde o paciente traz consigo uma moldagem.

Passo 1b:



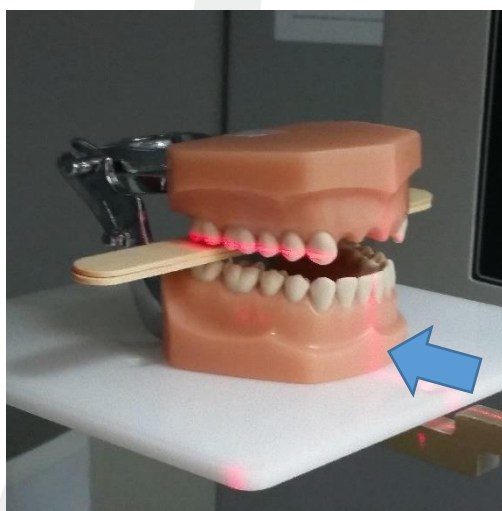
Verifique se o paciente trouxe consigo uma moldagem e se esta foi realizada com uma **moldeira de plástico**.

Passo 2a:



Posicione o paciente no tomógrafo para que fique centralizado no sentido **latero-lateral**. Para que todo o arco seja incluído na TC.

Passo 2b:

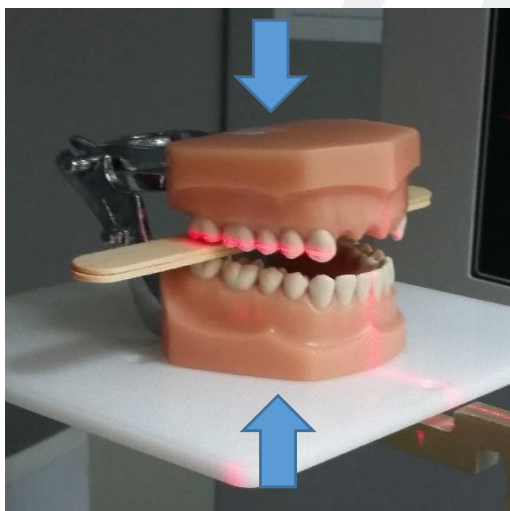


Centralize também no sentido **ântero-posterior**, com a linha da oclusão paralela ao Tomógrafo.

NOTA TÉCNICA 1.15

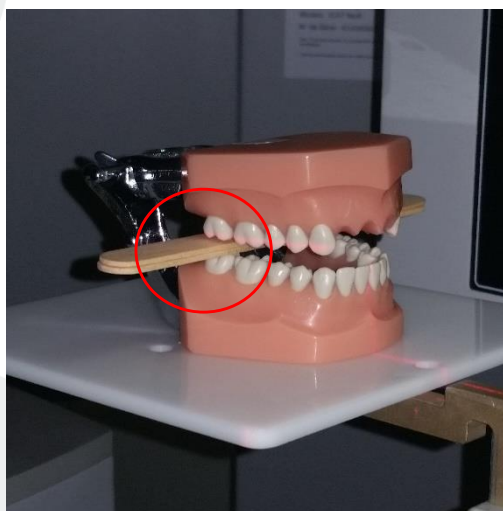
Realização do Exame Tomográfico conceito Bioparts Implantes Parciais – Paciente Trazendo uma Moldagem

Passo 2c:



Centralize o arco do paciente **verticalmente** para maximizar a altura da anatomia incluída na TC.

Passo 3a:



O Paciente deverá realizar o exame em **Desocclusão**. Para isso, utilize 2 espátulas de madeira nos dentes posteriores.

Passo 3b:



O Paciente **não** deve realizar o exame **utilizando qualquer prótese removível**. Caso ele esteja utilizando uma, deve-se removê-la.

Passo 4:



Realize a aquisição da imagem seguindo o protocolo do seu tomógrafo. Em seguida grave as imagens **axiais** em formato DICOM.

NOTA TÉCNICA 1.15

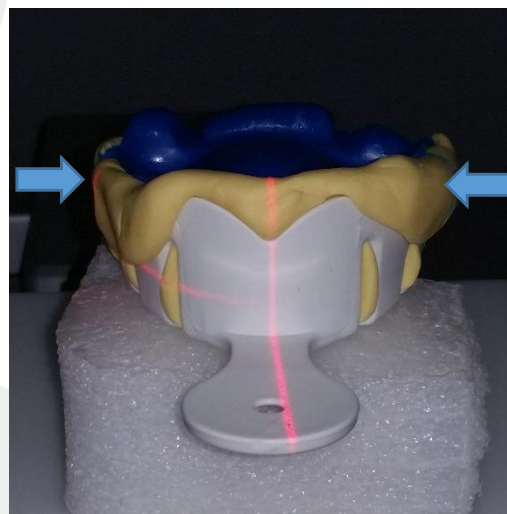
Realização do Exame Tomográfico conceito Bioparts Implantes Parciais – Paciente Trazendo uma Moldagem

Passo 5a:



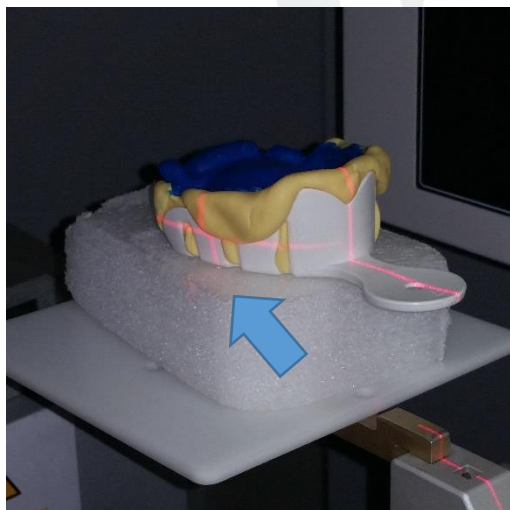
Coloque a moldagem no aparelho, use uma base de isopor para ajudar na posição e **evitar os artefatos** da estrutura do tomógrafo

Passo 5b:



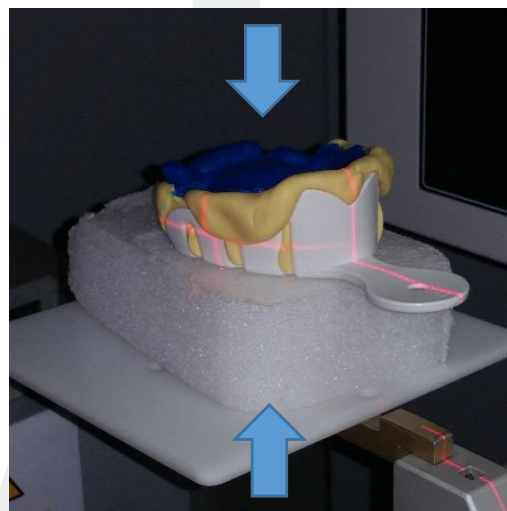
Posicione a moldagem no tomógrafo para que fique centralizado no sentido **lâtero-lateral**. Para todo o arco ser incluído na TC.

Passo 5c:



Centralize também no sentido **ântero-posterior**, com a base da moldagem paralela ao Tomógrafo.

Passo 5d:

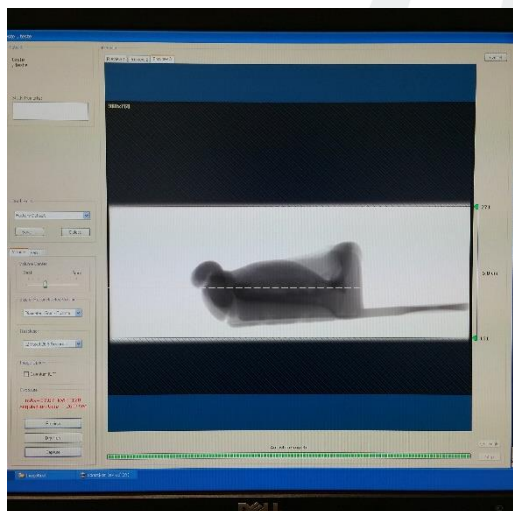


Centralize a moldagem **verticalmente** para maximizar a altura incluída na TC.

NOTA TÉCNICA 1.15

Realização do Exame Tomográfico conceito Bioparts Implantes Parciais – Paciente Trazendo uma Moldagem

Passo 6:



Realize a aquisição da imagem seguindo o protocolo do seu tomógrafo. Em seguida grave as imagens **axiais** em formato DICOM.

Versão 1.0
Página 4/4